



KESKKONNAAMET

Nimekirja alusel

05.02.2026 nr 6-3/26/2474

**Põlva järve süvendamise keskkonnaloa taotluse
keskkonnamõju hindamise aruande nõuetele
vastavaks tunnistamise teade**

Anname teile teada, et oleme 23.01.2026 kirjaga nr 6-3/25/8788-17 tunnistanud nõuetele vastavaks Põlva järve süvendamise keskkonnaloa taotluse keskkonnamõju hindamise (KMH) aruande.

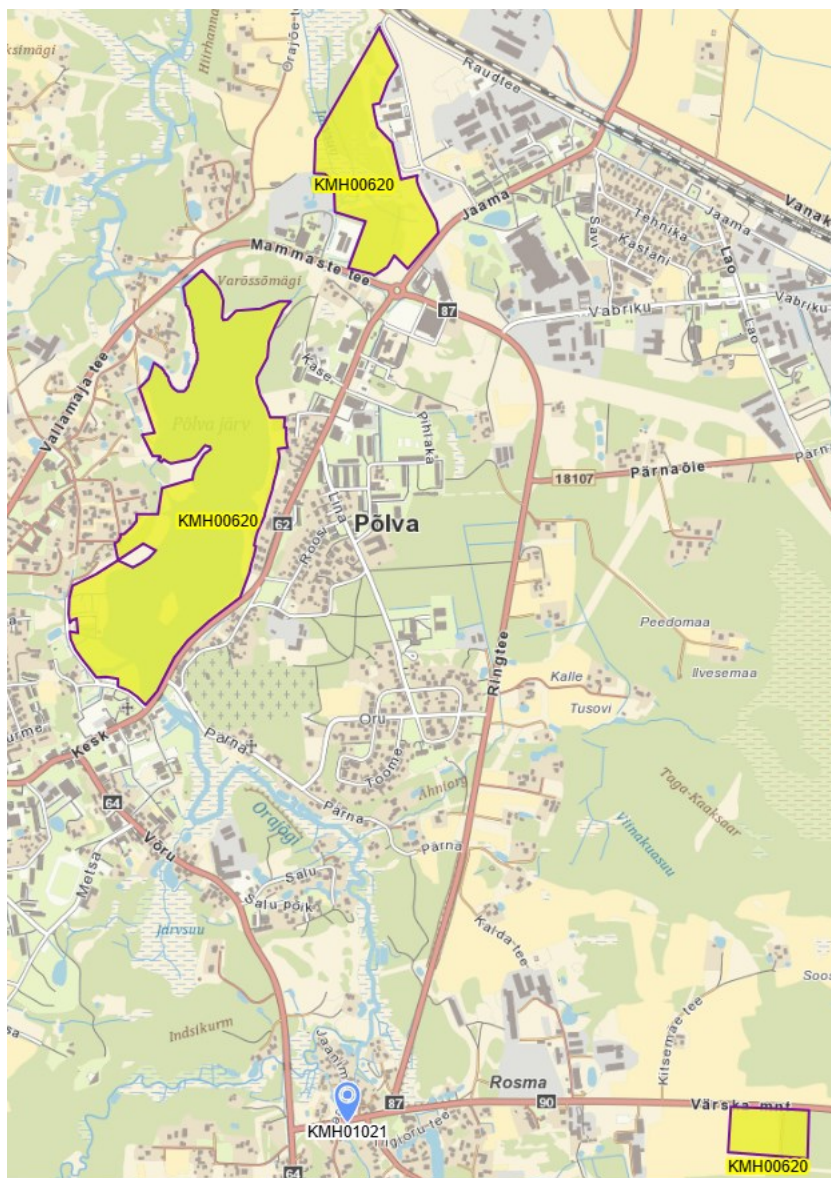
KMH aruande ja selle nõuetele vastavaks tunnistamise otsusega on võimalik tutvuda Keskkonnaotsuste infosüsteemi KOTKAS <https://kotkas.envir.ee/> keskkonnamõju hindamiste registris (valides menüüribalt „Registrid“ → „Keskkonnamõju hindamiste (KMH) register“ sisestada otsingusse märksõna „KMH00620“ ning vajutada „Otsi“).

Taustainfo:

Keskkonnaamet algatas kavandatavale tegevusele KMH 10.11.2020 kirjaga nr DM-112168-2. Kavandatava tegevuse eesmärgiks on Põlva maakonnas Põlva vallas Põlva linnas Põlva järve (VEE2111610)¹ puhastamine setetest ja mudast mahuga kuni 310 000 m³. Setted ladustatakse kahte ladestuskohta, mis asuvad katastriüksustel² Energia tn 9 ja Ülase.

¹ Põlva paisjärv (katastritunnus 62001:004:0069)

² Katastritunnused 62201:001:1347 ja 61903:003:0047



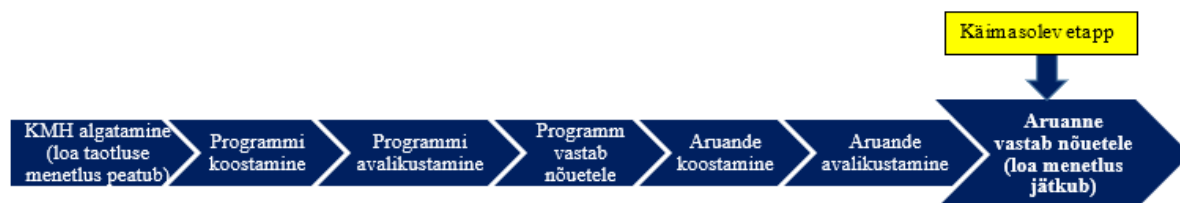
Joonis 1. Asukoha skeem (allikas: KOTKAS KMH register)

KMH viidi läbi keskkonnaloa andmise üle otsuse tegemiseks, sh loatingimuste määramiseks. KMH käigus hinnati planeeritava tegevuse ja selle reaalsete alternatiivsete võimaluste otseseid ning kaudseid mõjusid keskkonnameetidele, inimese tervisele, heaolule ja varale, kultuuripärandile. KMH käigus töötati välja keskkonnameetmed olulise keskkonnamõju vältimiseks või vähendamiseks. Keskkonnamõju hindas KMH juhtekspert ja eksperdirühm koos arendajaga.

KMH aruanne võtab kokku kavandatava tegevuse ja selle reaalsete alternatiivsete võimaluste keskkonnamõju hindamise tulemused. Keskkonnaamet tunnistas 23.01.2026 kirjaga nr 6-3/25/8788-17 Põlva järve süvendamise keskkonnaloa taotluse korrastamise KMH aruande nõutele vastavaks, mis tähendab, et KMH aruanne vastab keskkonnamõju hindamise ja keskkonnajuhtimissüsteemi seaduse nõutele ning on piisav taotletava keskkonnaloa andmise üle otsustamiseks, sh loatingimuste määramiseks. KMH aruande nõutele vastavaks tunnistamise teade ilmus ka väljaandes Ametlikud Teadaanded³ ja jätkub Põlva Vallavalitsuse esitatud keskkonnaloa taotluse menetlus⁴.

³ [Ametlike Teadaannete teade](#)

⁴ Lisainfot KMH protsessi kohta leiab [siit](#).



Kontaktandmed:

- **Arendaja** on Põlva Vallavalitsus⁵, kontaktisik Kärt Kolpakov, tel 5332 306, Kart.Kolpakov@polva.ee.
- **Otsustaja ehk keskkonnaloa andja** on Keskkonnaamet⁶, kontaktisikud Meelis Järvemägi (keskkonnaloa menetlus), tel 506 1821 ja Kadri Tamm (KMH menetlus), tel 5307 8913, info@keskkonnaamet.ee.
- **Keskkonnamõju hindaja** on Maves OÜ⁷, juhtekspert Karl Kupits, tel 509 3437, karl@maves.ee.

Lugupidamisega

(allkirjastatud digitaalselt)
Helen Manguse
juhataja
keskkonnakorralduse büroo

Kadri Tamm 5307 8913
kadri.tamm@keskkonnaamet.ee

⁵ Maarja tn 2, 63307 Põlva

⁶ Tallinna tn 22, 93819 Kuressaare

⁷ Marja tn 4d, 10617 Tallinn